

中小企業向け 産業用ロボット導入支援研修

参加者  
募集

無料

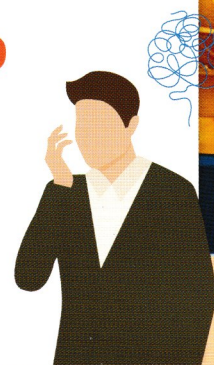
# ロボット活用事例から学ぶ

## ロボット導入のポイント

こんなお悩み抱えていませんか？

ロボット導入で何が変わるの？

ロボット導入って何から始めたらいいの？



中小企業の実務担当者様向けに研修会を実施します。  
具体的な事例を交えながら、ロボット導入に向けた準備・手順を学ぶことができます。

### 対象者



産業用ロボットの導入の検討を始めた、  
または検討予定のある愛知県内の中小  
企業の生産技術や担当者等



産業用ロボット導入を検討している中小  
企業へのサポートやアドバイスをする愛知  
県内の支援機関、金融機関の担当者等

### 日程

2024年8月26日(月)  
13:00 - 17:00

### 場所

ウインクあいち18階セミナールーム  
名古屋市中村区名駅4-4-38



上記の他にも開催を調整中です。最新情報はHPをご覧ください。  
<https://jarsia.jp/robot-aichi/>



研修会の詳細や申込方法などは裏面をご覧ください。

主催 愛知県 企画・運営 一般社団法人 日本ロボットシステムインテグレータ協会





## 研修会スケジュール・内容

日程	2024年8月26日(月)	
会場	ウインクあいち18階 セミナールーム (名古屋市中村区名駅 4-4-38)	
定員	20名	
講師	ヒューマテックジャパン株式会社代表取締役社長 永井 伸幸	
内容	13:00~15:00	<b>■ 動画と事例で学ぶロボット活用</b> ロボットはどのような用途で使用されるのか、ロボットの特徴、ロボット導入の費用対効果などを動画と事例を用いて解説します。
	15:00~16:00	<b>■ 失敗しないロボット導入のポイント</b> ロボット導入は通常の機械の導入とは異なり十分な準備が必要です。ロボット導入でよく見られる失敗例と、失敗しないためにどのようなことに気を付ける必要があるかを解説します。
	16:00~17:00	<b>■ ロボット導入チェックリストによる診断</b> 経済産業省作成の、「ロボット導入チェックリスト」を受講者の皆様にご記入いただき、ロボット導入に向けてどのような準備をしなければならないかをアドバイスさせていただきます。
申込み	<div style="border: 1px solid black; padding: 2px; display: inline-block;">実務担当者向けコース申込みURL</div> <a href="https://www.robo-navi.com/webroot/siersdayapplication/205.php">https://www.robo-navi.com/webroot/siersdayapplication/205.php</a> 申込み期限：2024年8月19日(月) 15時	



### 参加条件

- 申込先着順、1社1名様に限ります。
- 愛知県内に事業所があること。
- 参加確認書に同意いただけること。



## 産業用ロボット活用相談窓口 のご案内

産業用ロボットに関するの分からないことや困りごとを相談できる窓口を開設しています。愛知県内の企業や支援機関・金融機関であれば、どなたでも無料でご相談いただけます。産業用ロボットを用いた自動化のプロがアドバイスをいたします。お気軽にご相談下さい。

お申込  
方法



下記の相談申込ページよりお申込みください。

<https://jarsia.jp/aichi-soudan/moushikomi.php>



お問合せ先



一般社団法人 日本ロボットシステムインテグレータ協会 事務局



sier@jarsia.jp



03-6453-0131

